

7.4 เอกสารแต่งตั้งทีมชุมชนสัมพันธ์

ประกาศแต่งตั้งทีมประสานงาน ประชาสัมพันธ์ และชุมชนสัมพันธ์ของโครงการ

2 ตุลาคม พ.ศ.2566

เรื่อง แต่งตั้งทีมประสานงาน ประชาสัมพันธ์ และชุมชนสัมพันธ์ของโครงการ SHUSH Ratchathewi

เรียน ผู้เกี่ยวข้องโครงการ SHUSH Ratchathewi

บริษัท ทีมาก่อสร้าง จำกัด (มหาชน) ผู้ดำเนินการก่อสร้างงานโครงสร้าง งานสถาปัตยกรรม และงานระบบประกอบอาคารของโครงการ SHUSH Ratchathewi ตามมาตรการป้องกันและแก้ไขผลกระทบสิ่งแวดล้อม ช่วงก่อสร้าง จึงได้แต่งตั้งทีมประสานงาน ประชาสัมพันธ์ และชุมชนสัมพันธ์ของโครงการจำนวน 3 คน โดยมีรายชื่อดังนี้



ผู้จัดการโครงการ

บริษัท ทีมาก่อสร้าง จำกัด (มหาชน)

7.5 เอกสารการสำรวจความเสียหายของอาคารใกล้เคียง กับทางโครงการ ก่อนเริ่มการก่อสร้าง

รายงานการสำรวจ สภาพแวดล้อมและสภาพอาคารข้างเคียง

โครงการ ราชเทวี

ก่อนเริ่มงานก่อสร้างงานเสาเข็มเจาะ

บ้านเลขที่ 236/48

จัดทำโดย

บริษัท ไพลอน จำกัด (มหาชน)

252 SPE TOWER, ชั้น 14 ถนนพหลโยธิน แขวงสามเสนใน

เขตพญาไท กรุงเทพมหานคร 10400

สารบัญ

เรื่อง	หน้า
1. แนวทางปฏิบัติในการสำรวจอาคารข้างเคียง	ก
2. แผนผังโครงการก่อสร้าง	ข
3. บันทึกสำรวจก่อนก่อสร้าง	ค
4. รูปภาพบริเวณชั้น 1	1-10

แนวทางปฏิบัติในการสำรวจอาคารข้างเคียง

การเข้าสำรวจอาคารข้างเคียง ก่อนก่อสร้าง

1. เมื่อท่านได้รับจดหมาย หรือหนังสือแจ้งความประสงค์ขอเข้าสำรวจอาคารข้างเคียง เพื่อเป็นการรักษาสีห์ของท่าน กรุณาติดต่อกลับมาตาม เบอร์โทรศัพท์ที่ระบุไว้ ภายใน 7 วัน เพื่อทำการนัดหมายวันเวลาในการเข้าสำรวจถ่ายภาพอาคารของท่าน หากท่านมิได้ติดต่อกลับภายในวันที่กำหนด ทางบริษัทฯ จะถือว่าท่านไม่ประสงค์ที่จะให้บริษัทฯ เข้าสำรวจ

2. หลังจากที่คุณพนักงานได้เข้าสำรวจถ่ายภาพอาคารของท่าน บริษัทฯ จะจัดทำรายงานแสดงรูปภาพที่ได้ถ่ายไว้ส่งให้กับท่าน ภายใน 2 สัปดาห์ เพื่อเก็บไว้เป็นข้อมูล

ระหว่างการก่อสร้าง

1. หากในระหว่างการก่อสร้างเสาเข็มเจาะ ของบริษัทฯ ส่งผลกระทบต่ออาคารของท่าน กรุณาแจ้งกลับมายังพนักงานที่รับผิดชอบโดยทันที บริษัทฯ จะได้ทำการเข้าตรวจสอบ และวิเคราะห์ตามหลักวิศวกรรมว่าผลกระทบดังกล่าวเกิดจากการทำงานของบริษัทฯหรือไม่ ในกรณีที่เกิดจากการทำงานของบริษัทฯ ทางบริษัทฯ จะดำเนินการปรับปรุงวิธีการทำงาน และจะเร่งทำการซ่อมแซมให้ต่อไป

หลังงานแล้วเสร็จ

1. เมื่องานเสาเข็มเจาะแล้วเสร็จ บริษัทฯ จะแจ้งให้ท่านทราบ โดยผ่านทางโทรศัพท์ หรือยื่นหนังสือด้วยตัวเอง หรือส่งจดหมายลงทะเบียนในกรณีที่ไม่สามารถติดต่อท่านได้ และเพื่อเป็นการรักษาสีห์ในการดูแลเรื่องผลกระทบต่ออาคารของท่านจากโครงการต่อไป หลังจากท่านได้รับแจ้ง ควรกำหนดวันนัดหมายในการลงนามบันทึกหลังจบงานเสาเข็มเจาะ ภายใน 7 วัน เพื่อทางบริษัทฯ จะใช้เอกสารฉบับนี้จัดส่งเป็นข้อมูลการดูแลอาคารข้างเคียงให้กับทางผู้รับเหมาในส่วนงานก่อสร้างอาคารต่อไป

***** กรณีที่พบว่าเกิดผลกระทบต่ออาคารของท่าน ในระหว่างการก่อสร้างเสาเข็มเจาะ กรุณาแจ้งกลับมาทันที เพื่อที่บริษัทฯ จะได้ทำการจัดส่งเจ้าหน้าที่เข้าไปดูแล และวิเคราะห์ผลกระทบ ตามขั้นตอนของบริษัทฯ ท่านไม่ควรรอให้งานแล้วเสร็จแล้วจึงแจ้ง เพราะจะทำให้ยากต่อการวิเคราะห์ผลกระทบดังกล่าว ว่าเกิดจากงานก่อสร้างเสาเข็มเจาะหรือไม่ *****

ฝ่ายประสานงานอาคารข้างเคียง
บริษัท ไพลอน จำกัด (มหาชน)

บันทึกการสำรวจ ก่อนเริ่มงาน/ระหว่างงานก่อสร้าง

☒ ก่อนเริ่มงานก่อสร้าง

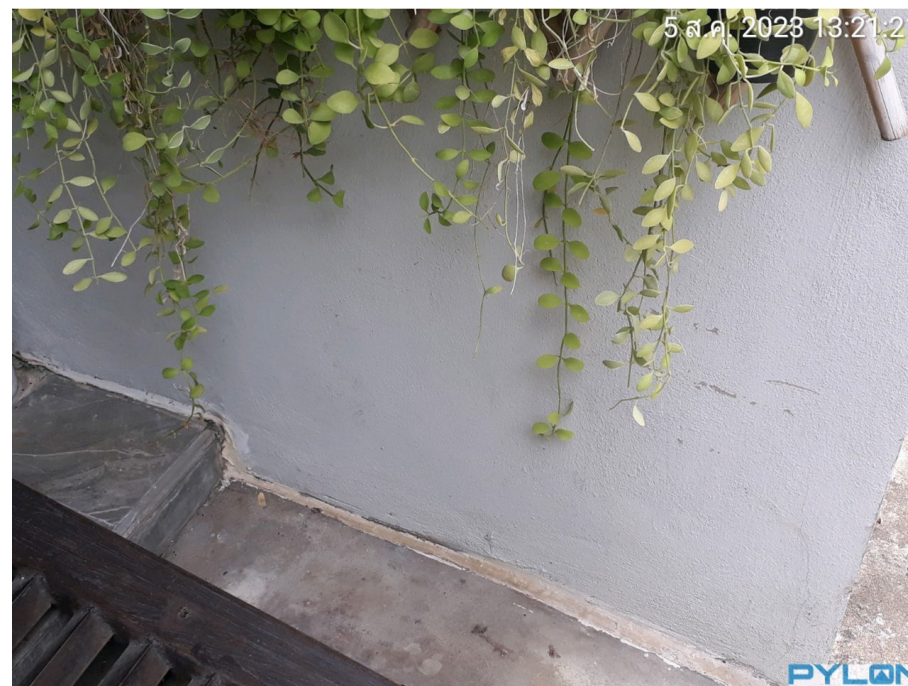
☐ ระหว่างงานก่อสร้าง

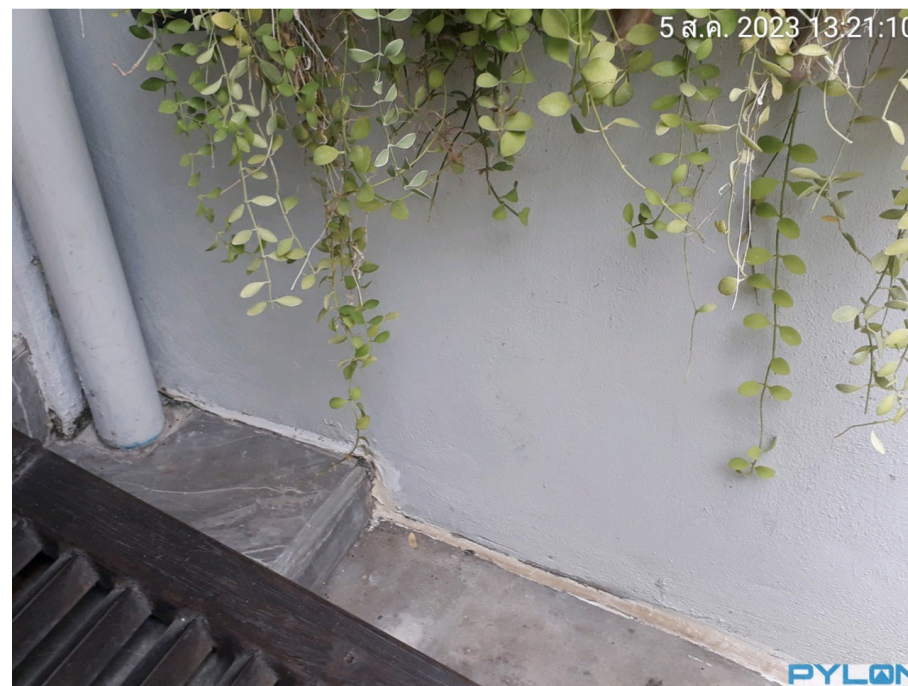
วันที่ ๕/๘/๖๖

เอกสาร FO-SA-002 Rev.01



5 ส.ค. 2023 13:19:09









รายงานการสำรวจ สภาพแวดล้อมและสภาพอาคารข้างเคียง

โครงการ ราชเทวี

ก่อนเริ่มงานก่อสร้างงานเสาเข็มเจาะ



จัดทำโดย

บริษัท ไพลอน จำกัด (มหาชน)

252 SPE TOWER, ชั้น 14 ถนนพหลโยธิน แขวงสามเสนใน

เขตพญาไท กรุงเทพมหานคร 10400

สารบัญ

เรื่อง	หน้า
1. แนวทางปฏิบัติในการสำรวจอาคารข้างเคียง	ก
2. แผนผังโครงการก่อสร้าง	ข
3. บันทึกสำรวจก่อนก่อสร้าง	ค
4. รูปภาพบริเวณชั้น 1	1-5
5. รูปภาพบริเวณชั้น 2	6-10
6. รูปภาพบริเวณชั้น 3	11-15

แนวทางปฏิบัติในการสำรวจอาคารข้างเคียง

การเข้าสำรวจอาคารข้างเคียง ก่อนก่อสร้าง

1. เมื่อท่านได้รับจดหมาย หรือหนังสือแจ้งความประสงค์ขอเข้าสำรวจอาคารข้างเคียง เพื่อเป็นการรักษาสีห์ของท่าน กรุณาติดต่อกลับมาตาม เบอร์โทรศัพท์ที่ระบุไว้ ภายใน 7 วัน เพื่อทำการนัดหมายวันเวลาในการเข้าสำรวจถ่ายภาพอาคารของท่าน หากท่านมิได้ติดต่อกลับภายในวันที่กำหนด ทางบริษัทฯ จะถือว่าท่านไม่ประสงค์ที่จะให้บริษัทฯ เข้าสำรวจ

2. หลังจากที่พนักงานได้เข้าสำรวจถ่ายภาพอาคารของท่าน บริษัทฯ จะจัดทำรายงานแสดงรูปภาพที่ได้ถ่ายไว้ส่งให้กับท่าน ภายใน 2 สัปดาห์ เพื่อเก็บไว้เป็นข้อมูล

ระหว่างการก่อสร้าง

1. หากในระหว่างการก่อสร้างเสาเข็มเจาะ ของบริษัทฯ ส่งผลกระทบต่ออาคารของท่าน กรุณาแจ้งกลับมายังพนักงานที่รับผิดชอบโดยทันที บริษัทฯ จะได้ทำการเข้าตรวจสอบ และวิเคราะห์ตามหลักวิศวกรรมว่าผลกระทบดังกล่าวเกิดจากการทำงานของบริษัทฯหรือไม่ ในกรณีที่เกิดจากการทำงานของบริษัทฯ ทางบริษัทฯ จะดำเนินการปรับปรุงวิธีการทำงาน และจะเร่งทำการซ่อมแซมให้ต่อไป

หลังงานแล้วเสร็จ

1. เมื่องานเสาเข็มเจาะแล้วเสร็จ บริษัทฯ จะแจ้งให้ท่านทราบ โดยผ่านทางโทรศัพท์ หรือยื่นหนังสือด้วยตัวเอง หรือส่งจดหมายลงทะเบียนในกรณีที่ไม่สามารถติดต่อท่านได้ และเพื่อเป็นการรักษาสีห์ในการดูแลเรื่องผลกระทบต่ออาคารของท่านจากโครงการต่อไป หลังจากท่านได้รับแจ้ง ควรกำหนดวันนัดหมายในการลงนามบันทึกหลังจบงานเสาเข็มเจาะ ภายใน 7 วัน เพื่อทางบริษัทฯ จะใช้เอกสารฉบับนี้ นำส่งเป็นข้อมูลการดูแลอาคารข้างเคียงให้กับทางผู้รับเหมาในส่วนงานก่อสร้างอาคารต่อไป

***** กรณีที่พบว่าเกิดผลกระทบต่ออาคารของท่าน ในระหว่างการก่อสร้างเสาเข็มเจาะ กรุณาแจ้งกลับมาทันที เพื่อที่บริษัทฯ จะได้ทำการจัดส่งเจ้าหน้าที่เข้าไปดูแล และวิเคราะห์ผลกระทบ ตามขั้นตอนของบริษัทฯ ท่านไม่ควรรอให้งานแล้วเสร็จแล้วจึงแจ้ง เพราะจะทำให้ยากต่อการวิเคราะห์ผลกระทบดังกล่าว ว่าเกิดจากงานก่อสร้างเสาเข็มเจาะหรือไม่ *****



โครงการ ราชเทวี

อาคารข้างเคียงทั้งหมด 36 หลัง

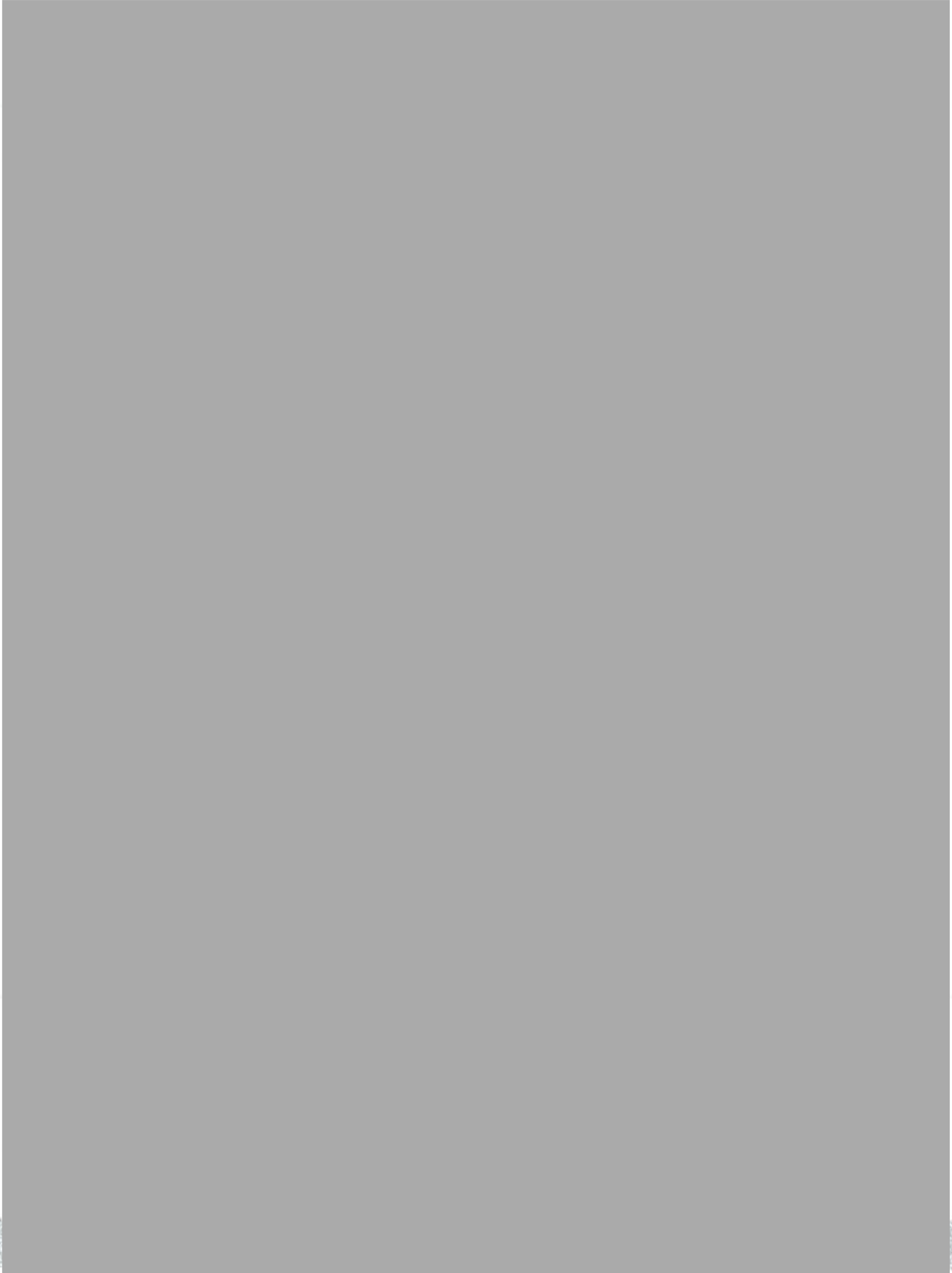


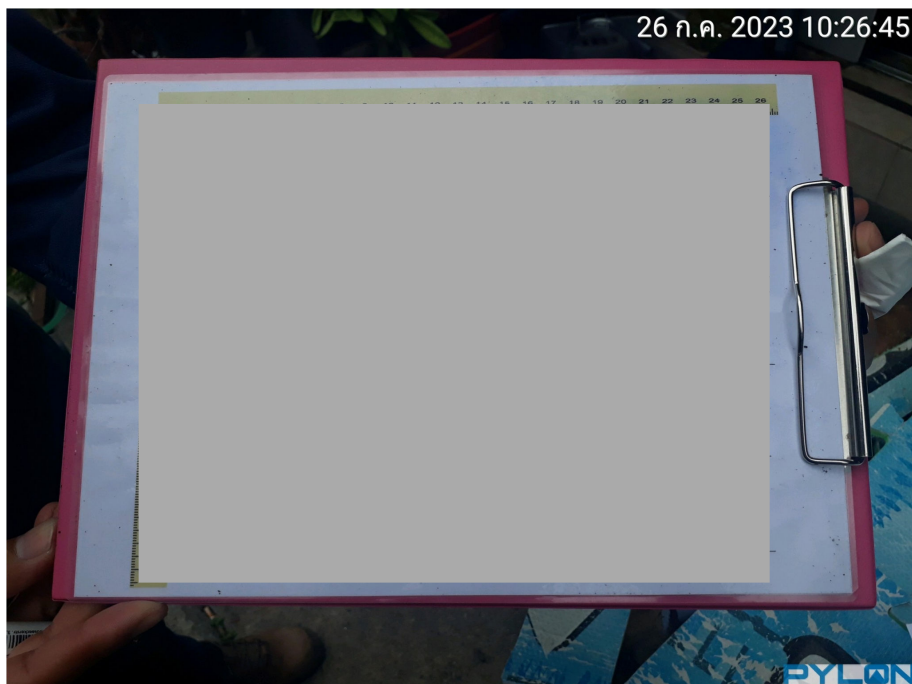
บันทึกการสำรวจ ก่อนเริ่มงาน/ระหว่างงานก่อสร้าง

☒ ก่อนเริ่มงานก่อสร้าง

☐ ระหว่างงานก่อสร้าง

วันที่ 26/7/66





26 ก.ค. 2023 10:26:45



26 ก.ค. 2023 10:32:29







รายงานการสำรวจ สภาพแวดล้อมและสภาพอาคารข้างเคียง
โครงการ ราชเทวี
ก่อนเริ่มงานก่อสร้างงานเสาเข็มเจาะ



จัดทำโดย
บริษัท ไพลอน จำกัด (มหาชน)
252 SPE TOWER, ชั้น 14 ถนนพหลโยธิน แขวงสามเสนใน
เขตพญาไท กรุงเทพมหานคร 10400

สารบัญ

เรื่อง	หน้า
1. แนวทางปฏิบัติในการสำรวจอาคารข้างเคียง	ก
2. แผนผังโครงการก่อสร้าง	ข
3. บันทึกสำรวจก่อนก่อสร้าง	ค
4. รูปภาพบริเวณชั้น 1	1-5
5. รูปภาพบริเวณชั้น 2	6-10
6. รูปภาพบริเวณชั้น 3	11-15
7. รูปภาพบริเวณชั้น 4	16-20

แนวทางปฏิบัติในการสำรวจอาคารข้างเคียง

การเข้าสำรวจอาคารข้างเคียง ก่อนก่อสร้าง

1. เมื่อท่านได้รับจดหมาย หรือหนังสือแจ้งความประสงค์ขอเข้าสำรวจอาคารข้างเคียง เพื่อเป็นการรักษาสีห์ของท่าน กรุณาติดต่อกลับมาตาม เบอร์โทรศัพท์ที่ระบุไว้ ภายใน 7 วัน เพื่อทำการนัดหมายวันเวลาในการเข้าสำรวจถ่ายภาพอาคารของท่าน หากท่านมิได้ติดต่อกลับภายในวันที่กำหนด ทางบริษัทฯ จะถือว่าท่านไม่ประสงค์ที่จะให้บริษัทฯ เข้าสำรวจ

2. หลังจากที่พักงานได้เข้าสำรวจถ่ายภาพอาคารของท่าน บริษัทฯ จะจัดทำรายงานแสดงรูปภาพที่ได้ถ่ายไว้ส่งให้กับท่าน ภายใน 2 สัปดาห์ เพื่อเก็บไว้เป็นข้อมูล

ระหว่างการก่อสร้าง

1. หากในระหว่างการก่อสร้างเสาเข็มเจาะ ของบริษัทฯ ส่งผลกระทบต่ออาคารของท่าน กรุณาแจ้งกลับมายังพนักงานที่รับผิดชอบโดยทันที บริษัทฯ จะได้ทำการเข้าตรวจสอบ และวิเคราะห์ตามหลักวิศวกรรมว่าผลกระทบดังกล่าวเกิดจากการทำงานของบริษัทฯหรือไม่ ในกรณีที่เกิดจากการทำงานของบริษัทฯ ทางบริษัทฯ จะดำเนินการปรับปรุงวิธีการทำงาน และจะเร่งทำการซ่อมแซมให้ต่อไป

หลังงานแล้วเสร็จ

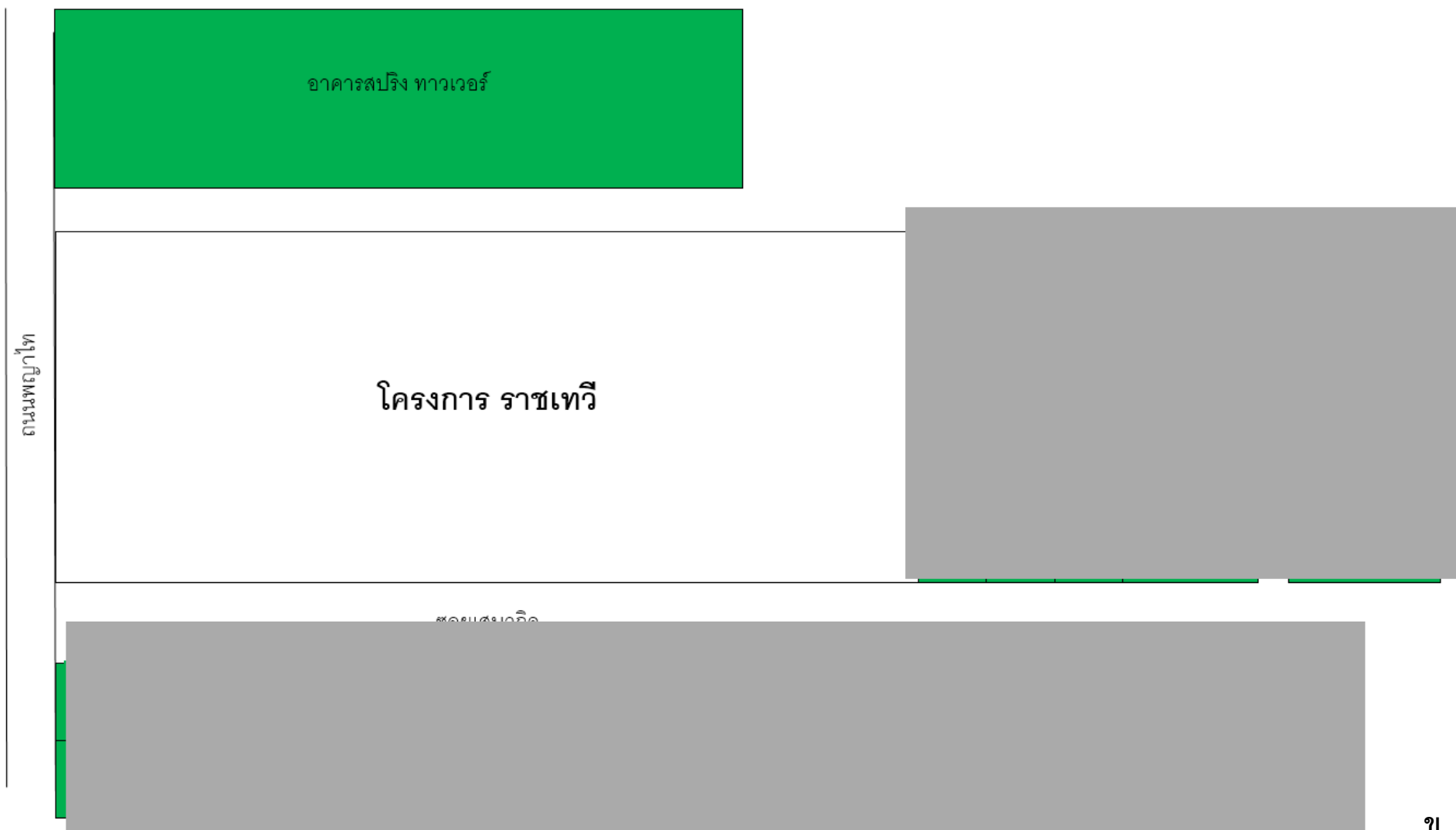
1. เมื่องานเสาเข็มเจาะแล้วเสร็จ บริษัทฯ จะแจ้งให้ท่านทราบ โดยผ่านทางโทรศัพท์ หรือยื่นหนังสือด้วยตัวเอง หรือส่งจดหมายลงทะเบียนในกรณีที่ไม่สามารถติดต่อท่านได้ และเพื่อเป็นการรักษาสีห์ในการดูแลเรื่องผลกระทบต่ออาคารของท่านจากโครงการต่อไป หลังจากท่านได้รับแจ้ง ควรกำหนดวันนัดหมายในการลงนามบันทึกหลังจบงานเสาเข็มเจาะ ภายใน 7 วัน เพื่อทางบริษัทฯ จะใช้เอกสารฉบับนี้จัดส่งเป็นข้อมูลการดูแลอาคารข้างเคียงให้กับทางผู้รับเหมาในส่วนงานก่อสร้างอาคารต่อไป

***** กรณีที่พบว่าเกิดผลกระทบต่ออาคารของท่าน ในระหว่างการก่อสร้างเสาเข็มเจาะ กรุณาแจ้งกลับมาทันที เพื่อที่บริษัทฯ จะได้ทำการจัดส่งเจ้าหน้าที่เข้าไปดูแล และวิเคราะห์ผลกระทบ ตามขั้นตอนของบริษัทฯ ท่านไม่ควรรอให้งานแล้วเสร็จแล้วจึงแจ้ง เพราะจะทำให้ยากต่อการวิเคราะห์ผลกระทบดังกล่าว ว่าเกิดจากงานก่อสร้างเสาเข็มเจาะหรือไม่ *****



โครงการ ราชเทวี

อาคารข้างเคียงทั้งหมด 36 หลัง

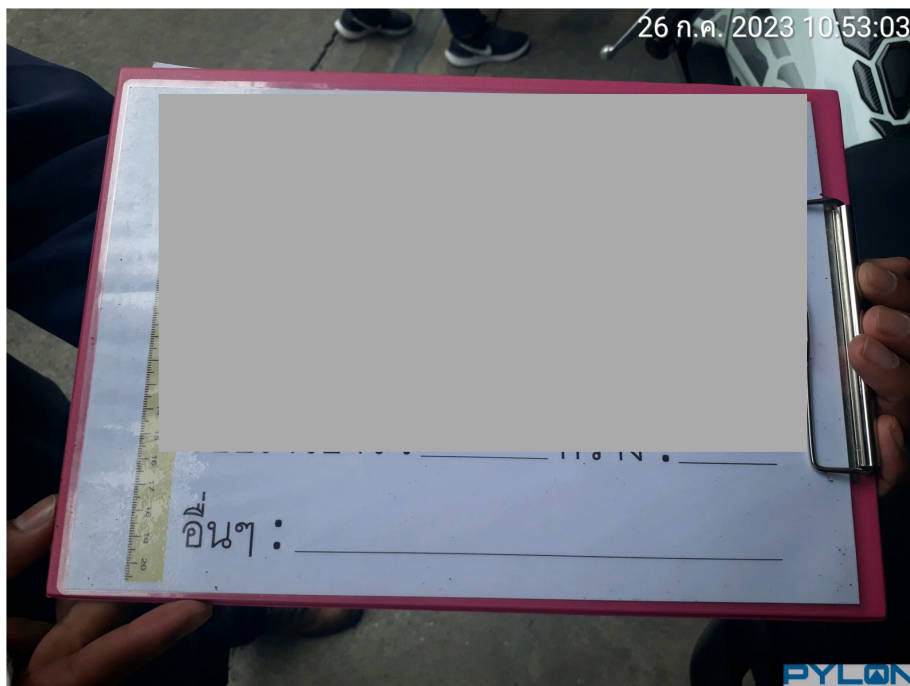


บันทึกการสำรวจ ก่อนเริ่มงาน/ระหว่างงานก่อสร้าง

☒ ก่อนเริ่มงานก่อสร้าง

☐ ระหว่างงานก่อสร้าง

วันที่ 26/7/66







26 ก.ค. 2023 10:56:23



26 ก.ค. 2023 10:55:21